

# 株式会社 江名製作所

代表者: 代表取締役社長 田村 修次

所在地: 〒970-0311

福島県いわき市江名字中作53

●資本金: 1,000万円

●従業員数: 25名

●電話番号: 0246-55-7141(代)

●FAX番号: 0246-55-5030

連絡担当者: 代表取締役社長 田村 修次

ホームページ <http://www.ena-seisakusho.co.jp>

## 主な製品・技術等



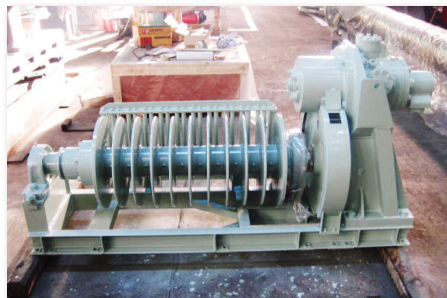
NC 旋盤  
φ1200×L10000



可変ピッチ  
プロペラシャフト



NC 横中ぐり盤  
6000×4000



サンマ漁船用  
十段巻ウィンチ

## 主な事業・営業品目

- 船舶用 動力伝達用軸等  
プロペラ軸、船尾管、  
ラダーキャリアー等・加工組立
- 連結装置  
加工組立
- 風力発電機用軸  
ロータ軸加工
- 漁労機械  
加工組立
- その他  
加工組立請負

## 風力発電分野の取組み

### PR・挨拶

現在の世界的な趨勢は、温暖化ガスの排出を2050年迄に0にするという方向に、向かっている事と思います。わが国におきましても、その動向に遅れてはならないと、経済産業省が再生可能エネルギーを前面に出した計画を矢継ぎ早に発表しているようです。再生可能エネルギーの中で、風力発電の部品に、私どもの加工技術を利用できるのではないかと考えているところです。と、言いますのは船舶用可変ピッチプロペラ軸(欧州の技術)と風力発電機のロータ軸は形状が同じではないかと推測出来るのです。

### 具体的な提案

船舶用連結装置を、洋上風力発電機に点検あるいはメンテナンス要員を安全に洋上風力発電機に乗り移すために通船と洋上風力発電機を連結させる目的で、通船に連結装置を艦装する。このことを「株式会社 北拓」様にご提案を致しているところです。

対応項目

■ハブ・ローター軸部